



Федеральная налоговая служба  
**СВИДЕТЕЛЬСТВО**

**О ПОСТАНОВКЕ НА УЧЕТ РОССИЙСКОЙ ОРГАНИЗАЦИИ  
В НАЛОГОВОМ ОРГАНЕ ПО МЕСТУ ЕЕ НАХОЖДЕНИЯ**

Настоящее свидетельство подтверждает, что российская организация  
**ПРОФЕССИОНАЛЬНОЕ ОБРАЗОВАТЕЛЬНОЕ УЧРЕЖДЕНИЕ "АЛЬМЕТЬЕВСКАЯ  
АВТОМОБИЛЬНАЯ ШКОЛА РЕГИОНАЛЬНОГО  
ОБЩЕСТВЕННО-ГОСУДАРСТВЕННОГО ОБЪЕДИНЕНИЯ "ДОБРОВОЛЬНОЕ  
ОБЩЕСТВО СОДЕЙСТВИЯ АРМИИ, АВИАЦИИ И ФЛОТУ (ДОСААФ) РЕСПУБЛИКИ  
ТАТАРСТАН"**

*(полное наименование российской организации в соответствии с учредительными документами)*

ОГРН 

1	0	9	1	6	0	0	0	0	0	6	1	2
---	---	---	---	---	---	---	---	---	---	---	---	---

поставлена на учет в соответствии с  
Налоговым кодексом Российской Федерации

**12.03.2009**

*(число, месяц, год)*

в налоговом органе по месту нахождения **Межрайонная инспекция  
Федеральной налоговой службы № 16 по Республике Татарстан**

1	6	4	4
---	---	---	---

*(наименование налогового органа и его код)*

и ей присвоен

ИНН/КПП 

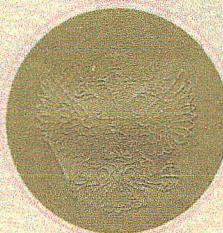
1	6	4	4	0	5	4	7	4	4
---	---	---	---	---	---	---	---	---	---

 / 

1	6	4	4	0	1	0	0	1
---	---	---	---	---	---	---	---	---

Старший государственный налоговый инспектор  
отдела регистрации и учета налогоплательщиков  
Межрайонной инспекции Федеральной налоговой  
службы № 18 по Республике Татарстан

МП Д. П. Сафиуллина



серия 16 № 007361740